

Akce: Rekonstrukce sídliště Spáleniště, VI. etapa, Cheb

Část: Veřejné osvětlení

Investor: Město Locket, T. G. Masaryka 12, 357 33 Locket

Popis prostoru: Parkovací plocha tř.o. 5.9.1

Rozměry parkoviště: Šířka 23 m, délka 49 m

Odrážnost ploch: Komunikace 0,2; srovnávací rovina 0,2

Typ svítidel: UniStreet mini BGP 282 DS50-727/6500lm/50W  
UniStreet mini BGP 282 DW50-727/6200lm/47,5W  
IVA 150W

Typ světelného zdroje: LED

Udržovací činitel: 0,83

Typ stožárů a výložníků: DOS 80-V+M +V89 200060-1-0°

Rozmístění svítidel: Osvětlovací soustava bude okolo parkoviště se svítidly ve výšce 8 m bez elevace s vyložním 2 m nad parkovací plochu. Stožáry budou situovány s min. odstupem 0,5 m od jezdové plochy.

Předpoklady pro výpočet: Parkoviště v otevřeném prostoru.  
Srovnávací rovina – 0,2 m.

Doporučené hodnoty osvětlenosti pro parkovací plochu:

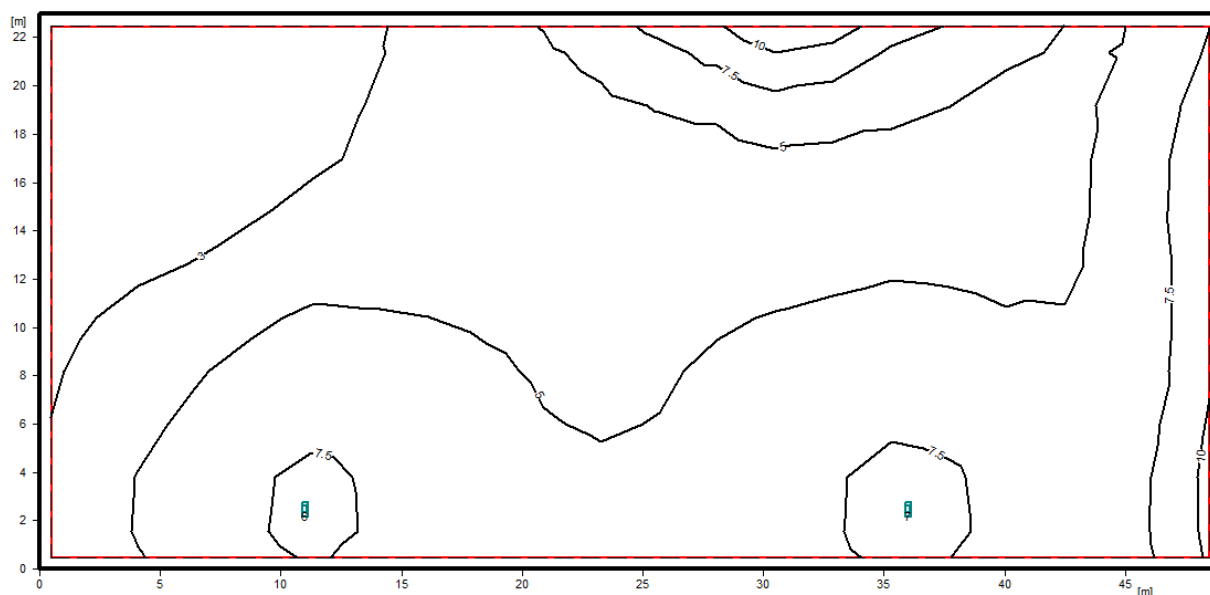
Osvětlenost [lx]	Jas [cdm <sup>-2</sup> ]	Rovnoměrnost U <sub>o</sub> [ - ]	Prahový př. [ % ]
5	-	0,25	-

Vypočtené hodnoty osvětlenosti pro parkovací plochu:

Osvětlenost [lx]	Jas [cdm <sup>-2</sup> ]	Rovnoměrnost U <sub>o</sub> [ - ]	Prahový př. [ % ]
5,05	-	0,25	-

Diagram osvětlenosti:

Parkoviště:



Vyhodnocení:

Vypočtená průměrná konečná osvětlenost i dosažená rovnoměrnost vyhovují doporučením ČSN 12464-2 pro osvětlení parkovacích ploch.

Při dodržení zadaných typových údajů a předpokladů pro výpočet bude osvětlení posuzovaného prostoru **vyhovující**.

V Chebu dne: 03/2020

Vypracoval: Ing. Jiří Stehlík